

# السلامة المرورية

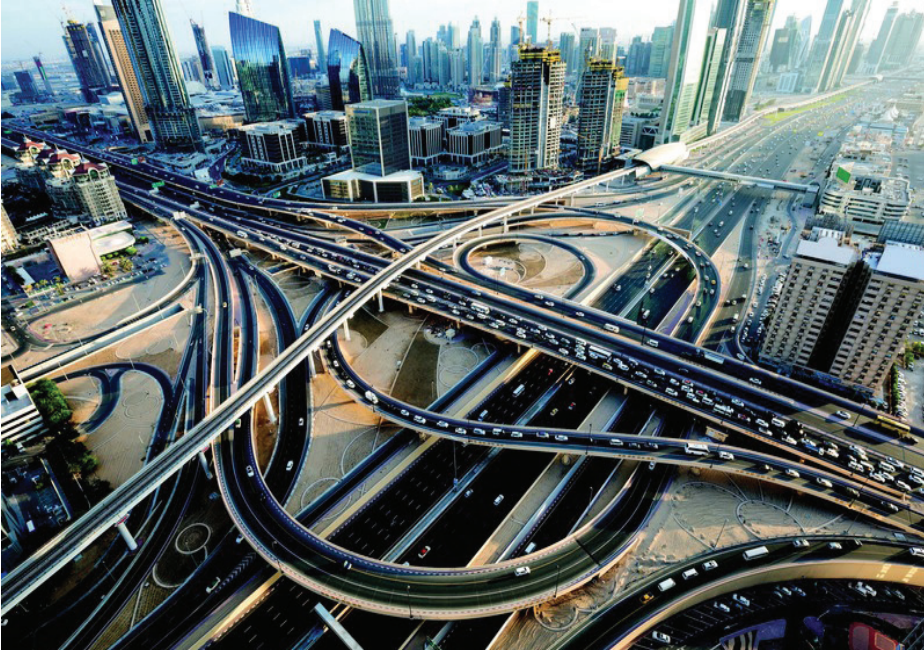




## السلامة المرورية

لقد تم تأسيس إدارة المرور والترخيص بشرطة الشارقة عام 1975 م لتتولى مهام مراقبة وتنظيم حركة المرور والسير داخل الإمارة وضبط المخالفين لأنظمة المرور، وتسيير دوريات المرور المدنية بمختلف أنواعها والإشراف عليها، والقيام بأعمال التحقيق في حوادث السير وتخطيطها، بالإضافة لإصدار رخص المركبات وتجديدها بعد إجراء الفحص الفني عليها، والتأكد من مدى صلاحيتها للسير على الطرق العامة. إلى جانب فحص المتقدمين للحصول على رخص قيادة المركبات وتجديد الرخص المنتهية والقيام بعملية التدريب اللازمة للمتدربين.

**السلامة المرورية :** لا يمكن لأي مجتمع أن يغفل أهمية التوعية بالسلامة المرورية عبر مؤسساته المختلفة، وفي مجتمع ترتفع فيه نسبة الحوادث المرورية، ويتحتم على مؤسساته أن تجعل التوعية بالسلامة المرورية في أولويات اهتماماتها ويأتي في طليعة تلك المؤسسات : التعليم، ومؤسسات الخدمات الاجتماعية، بهدف غرس المفاهيم وإكساب المهارات وتنمية الاتجاهات الإيجابية المتعلقة بكل مجال من مجالات الحياة ومنها السلامة المرورية.



### المحور السلوكي

يهدف المحور السلوكي لتهديب سلوك مستعمل الطريق من خلال التركيز على الجوانب النفسية له، والسعي إلى إقناعه بتقبل قواعد السلامة المرورية، وجعله يؤمن بجذوى الامتثال لها، وغرس قيم التسامح في نفسه، والإحساس بمسؤوليته على سلامته وسلامة غيره من مستخدمي الطريق.

### المتطلبات الأساسية للسلامة على الطريق

#### دعم الجانب التعليمي لنشر الثقافة المرورية

يكون رفع مستوى السلامة على الطريق بواسطة المنظمات غير الحكومية، المدارس، الجامعات والنوادي، الإعلام وغيرها. كما تبدأ ثقافة المرور منذ الصغر وعلى مدى العمر، وهذا يتطلب وقتا وجهدا، يجب الإعلان عن أهمية الشراكة بين مستخدمي الطريق من كافة أنواع المركبات والمشاة لتفادي التصرفات العدوانية من قبل العديد منهم.

التوعية المرورية : هي نوع من أنواع التوعية الاجتماعية، وتعني بصورة عامة، تلقي الفرد جملة من المعارف والمعلومات، وتدريبه على تطبيقها ميدانيا، واكتسابه قيما وعادات تحكم سلوكه عند التعامل مع الطريق سائقا كان أو راكبا أو رجلا.

### محاور السلامة المرورية

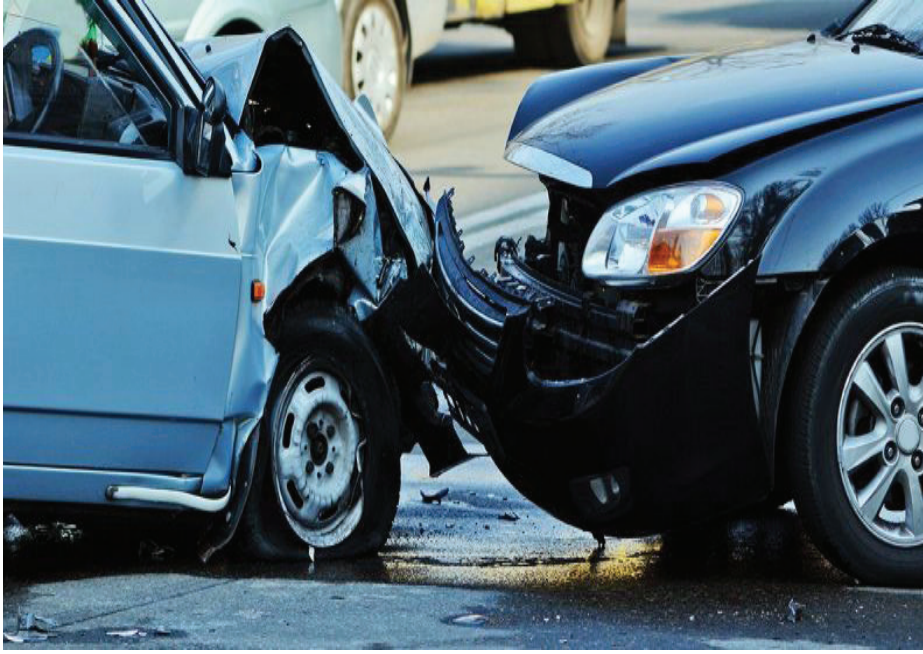
#### المحور المعرفي

ويعني تزويد الفرد بكل المعارف والمعلومات الخاصة بالمرور، وقواعد تنظيمية، أي تمكنه من الإلمام بقواعد تنظيم السير والقوانين والتنظيمات التي تحكم سير المركبات والمشاة في الطريق العام، مثل الإشارات والعلامات ، ومبادئ الأولوية ، وشروط التجاوز والمكوث وغيرها .

#### المحور المهاري

يهتم المحور المهاري بتنمية قدرات الجمهور وصقل مهاراته في الاستعمال الأمثل للطريق، سواء أثناء سيطرة المركبات، مثل الامتثال للإشارات واللوحات، والالتزام بأولويات المرور، وترك مسافة الأمان، أو أثناء السير مترجلا ، مثل المشي على الرصيف والتقيد بقواعد قطع الطريق





#### تحسين المركبة

منذ أن جهز السيدان تشارلز، وفرانك دوريا السيارة بمحرك يعمل على الوقود عام 1893 ، وصناعة المركبات تشهد تطورات مهمة من حيث الاعتمادية والقدرة والأمان، لذلك فالأمر يحتاج إلى الدعم والتطوير بشكل مستمر.

#### تطبيق القانون

يضع قانون السير الإطار العام لاستعمال الطرق بشكل آمن، ويبين المقاييس الواضحة المبنية على الخبرة والتحليل. أما بالنسبة إلى تطبيق أحكام القانون من قبل المواطنين، فإنه من الضروري استخدام التقنية (التكنولوجيا) كوسيلة فعالة لفرض القانون، كاستخدام رادار تحديد السرعة وأجهزة اختبار نسبة الكحول بالدم.



#### الهندسة من أجل السلامة

إن إنشاء طرق بمواصفات سلامة عالية ومستدامة ، يجب أن يكون هو الهدف الأساسي في مراحل التخطيط والتصميم والصيانة للطرق. إن عدم تعريض الجسم البشري للأذى يجب أن يكون العصب الأساس في نظام السير.

#### إعداد بنية تحتية للطرق

إن إنشاء الطرق الجديدة ليس حلا لازدياد حركة السير، والتأكيد هنا على استغلال شبكات الطرق الموجودة على أفضل وجه، مع إعطاء أفضلية المعالجة للأماكن ذات السجل الأسوأ من ناحية السلامة والازدحام والبيئة.

#### الاهتمام بإشارات السير

يجب استعمال إشارات السير فقط عندما تكون الخيارات الأخرى أقل فاعلية. وبشكل عام، إن إشارات السير تسبب تأخيرا إضافيا عند التقاطعات وخاصة عندما تفتقر إلى التوقيت السليم.

## أرقام هواتف تهملك

طوارئ شرطة الشارقة 999

مركز خدمة الاتصال للحالات غير الطارئة 901

الإسعاف 998

الدفاع المدني 997

وحدة الإسعاف والإنقاذ 065584444

الشرطة المجتمعية 0527003333

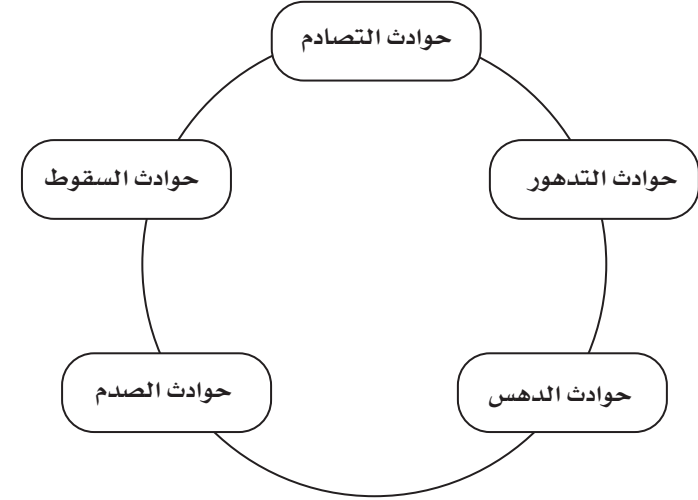
إدارة التحريات والمباحث الجنائية  
رقم مجاني 065943210  
80044

مع تحيات شرطة الشارقة

www.shjpolice.gov.ae

@shjpolice

## الحوادث المرورية



### عناصر الحادث المروري

- الطريق
- المركبة
- العنصر البشري

### مراحل وقوع الحادث

- مرحلة توقع الحادث
- مرحلة ردة الفعل
- مرحلة اللاهروب
- مرحلة الوضع النهائي